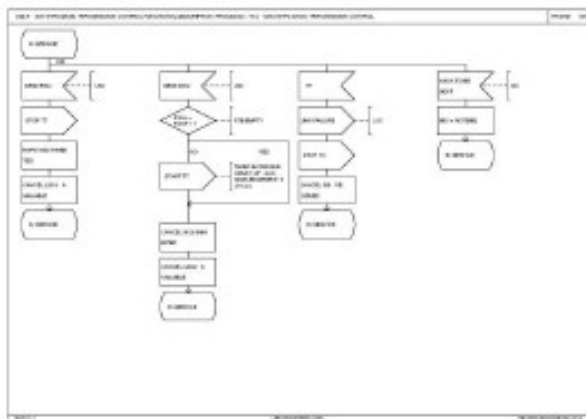
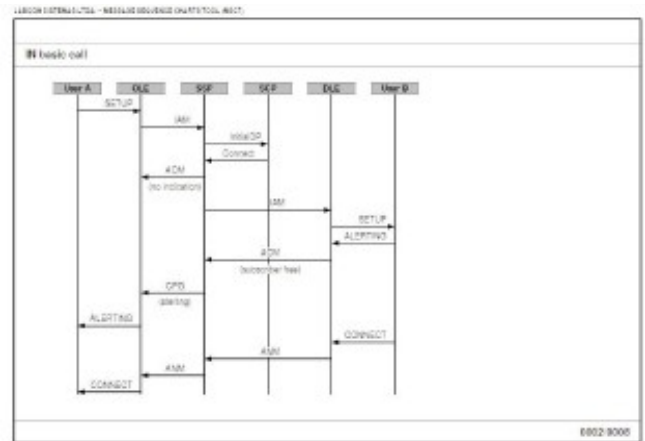


A Labcom Sistemas provê serviços de especificação, desenvolvimento e consultoria para empresas de telecomunicações.

Especificação

- Especificação de Sistemas de Telecomunicações
- Especificação de Testes de Sistemas
- Especificação de aplicações com os protocolos V5.2, R2 Digital, ISDN, Q-SIG e SS7(MTP2, MTP3, ISUP)
- Especificação de funcionalidades em geral, utilizando as linguagens SDL e MSC (ITU-T)



Desenvolvimento de Software

- Desenvolvimento de softwares para Sistemas de Telecomunicações
- Desenvolvimento de softwares para Servidores UNIX (Linux e Solaris)
- Desenvolvimento de softwares para aplicações Web
- Gerência, Especificação, Implementação e Teste de projetos de desenvolvimento de software

A Labcom Sistemas dispõe de uma metodologia para especificação de Sistemas e Software, baseada em MSC e SDL com geração automática da estrutura do programa na linguagem C, que permite um ciclo de desenvolvimento altamente eficiente.

Consultoria

- Sistemas de Telecomunicações
- Processamento digital de sinais
- Sistemas UNIX
- SDL/MSC (ITU-T)
- MTP, ISUP, R2 Digital, ISDN, Q-SIG
- SIP, H-323, MGCP, SIGTRAN

